

Borland[®] RDM(Requirement Define 및 Management: RDM) 솔루션은 정확하고 완벽한 요구사항을 수립하기 위하여 설계되었습니다. 프로젝트 이해관계자들은 최대한의 고객 만족을 제공하는 애플리케이션 시스템을 필요한 시점에 정해진 예산 내에서 출시하기 위하여 프로젝트 팀들간 효과적으로 협업하여 프로젝트를 진행 할 수 있습니다. 사용자들은 간편한 상호호환 방식의 시뮬레이션과 가시화된 시나리오를 생성한 후 이들을 검증할 수 있습니다. 명확한 목표를 위하여 비즈니스 부서와 IT 부서가 서로 이해하는 공통의 언어로 의사소통을 할 수 있도록 지원합니다. 시뮬레이션 기능은 현실적인 자료와 비즈니스 로직을 포함하고 있기에, 애플리케이션 코드 개발 작업이 시작되기 이전 단계에 관련 담당자들이 실질적으로 무엇을 원하는지 그리고 생략되거나 누락된 부분을 빠르게 확인할 수 있는 방안을 제공합니다. 이러한 기능을 이용하여 요구사항들은 빠르게 피드백 되고 현실을 반영할 수 있도록 검증되며, 비용 소모적인 작업은 혁신적으로 제거됩니다. 모든 시뮬레이션, 시나리오, 관련 자원, 요구사항 원본은 웹 브라우저를 이용하여 직접 조회할 수 있습니다.

마지막으로, Borland RDM 솔루션 내에 생성된 모든 요구사항은 프로젝트 전체 라이프사이클을 통하여 관리되고 추적됩니다. 소프트웨어 개발 팀은 지속적으로 변경되는 요구사항에 대하여 프로젝트 성공을 희생하지 않으면서도 변경으로 인한 영향도를 신속하게 평가하고 필요한 대응 방안을 준비 할 수 있습니다. 볼랜드는 RDM 솔루션 내에서 이음새 없이 완벽하게 연동되는 두 가지 제품을 제공합니다. Borland[®] TeamDefine[™] 과 Borland[®] CaliberRM[™] 입니다.

기능 및 특징

요구사항 정의

Borland TeamDefine은 프로젝트 담당자들이 그들의 소프트웨어 요구사항을 현실화 할 수 있도록 설계되었습니다. 요구사항들은 모호함이 제거된 상태에서 완벽하게 정의됩니다. 비즈니스 담당자나 분석담당자들은 웹 기반의 클라이언트를 이용하여 상호호환적인 시뮬레이션과 가시적인 시나리오를 정의하기 위하여 간편하게 서로 협업 할 수 있습니다. TeamDefine은 요구사항 정의를 위한 네 가지 프로세스 분야로 구성됩니다.

도출(Elicitation) - 비즈니스 담당자와 분석가가 서로 협업하여 간편하게 업무 시뮬레이션을 생성 할 수 있는 기능을 제공하며, 이는 요구사항이 현실적으로 구현되며 새로운 혁신을 반영하도록 도와줍니다. 결과적으로 사용자들은 프로젝트 초기부터 향상된 의사소통과 정확한 요구사항을 얻을 수 있습니다.

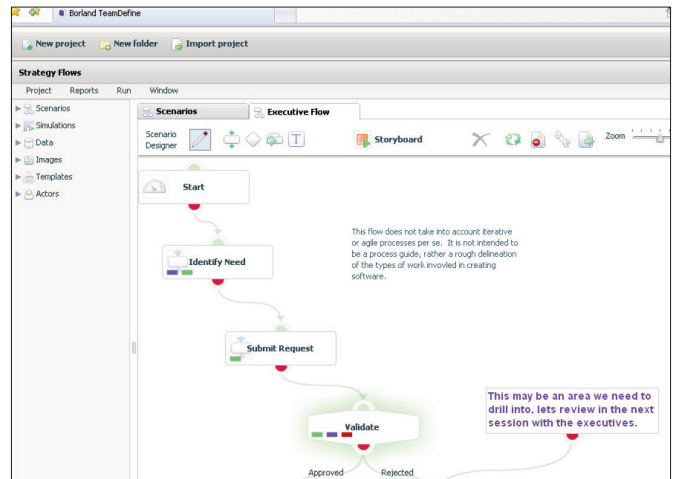
분석(Analysis) - 사용자들은 시뮬레이션과 시나리오를 검토하여 가능한 적은 시간을 투자하여 주요 비즈니스 가치를 식별할 수 있습니다. 이러한 작업은 TeamDefine 내의 사용 간편한 연계성 및 문맥화되는 피드백 기능을 활용하여 단순화 될 수 있습니다.

명세화(Specification) - 시뮬레이션 내에 포함되어있는 화면, 로직 및 자료에 반복적이며 점증적으로 상세 정보를 추가해 가며, 가시적인 시나리오에 기존의 자원을 연계시키고 또한 모든 프로젝트 요소를 요구사항에 연계합니다. 이러한 기능은 담당자들이 이해해야 하며 필요로 하는 다양한 정보를 빠르고 효과적으로 활용할 수 있도록 지원합니다.

검증(Validation) - 비즈니스 담당자들은 생성된 시뮬레이션, 시나리오 그리고 요구사항을 검토함으로써 해당 시스템을 명확하게 이해 할 수 있습니다. 모든 피드백은 시간대별로 기록되어 팀원들이 검토하고 대응하며 검증 할 수 있도록 관리됩니다. 이는 진정한 비즈니스 목표를 만족하는 정확하고 완벽한 요구사항을 이끌어 낼 수 있도록 지원합니다.

요구사항 관리

Borland CaliberRM은 확장성 있는 요구사항 및 강력한 의사결정을 지원하기 위하여 설계되었습니다. 프로젝트 구성원들은 최대한의 정확성과 예측성을 보장받아 주요 프로젝트 마일스톤을 완성해갑니다. 또한 CaliberRM은 애플리케이션 시스템 최종 사용자들이 필요로 하는 모든 요구사항을 만족시킬 수 있도록 다양한 기



TeamDefine 내의 인증기능 시나리오

능을 지원하며, 프로젝트 이해관계자들이(마케팅 담당, 분석가, 개발자, 테스트 담당 및 관리자 등) 전반적인 소프트웨어 딜리버리 라이프사이클 내에서 고객과 서로 협업하며 의사소통 할 수 있도록 보장합니다.

중앙 집중화된 저장소 - CaliberRM은 모든 프로젝트 요구사항을 저장하기 위하여 보안이 보장된 중앙집중 저장소를 제공합니다.

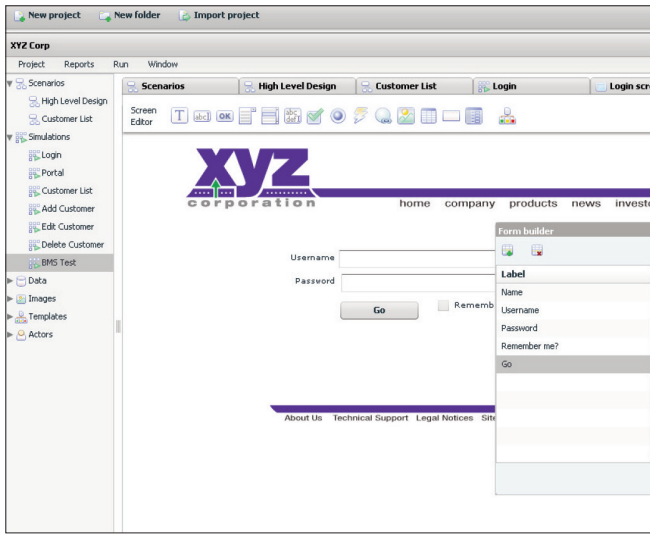
사용자 프로세스에 적합한 적용성 - CaliberRM은 사용자의 요구 관리 프로세스에 정확성과 신속성을 더해주기 위하여 설계되었습니다.

애플리케이션 라이프사이클 전반의 요구사항 추적 관리 - CaliberRM은 개방형 아키텍처를 채택하고 있기에, 저장된 요구사항들과 프로젝트 전반의 관련 요소들을 간편하게 연계 할 수 있습니다.

실시간 영향분석 - 다양한 추적성 가시화 기능을 제공하여, 사용자는 요구사항 변경으로 인하여 발생 할 수 있는 영향을 측정하기 위하여 필요한 분석 범위를 즉각적이고 간편하게 확인 할 수 있습니다.

요구사항 정의 및 요구사항 관리

기능 및 특징 (계속)



인증기능 애플리케이션 시뮬레이션 예

요구사항 정의

- 최종 사용자가 현실적인 시뮬레이션에 참여
- 시스템 화면, 샘플 데이터 및 비즈니스 로직 등을 조합하기 위하여 간편한 드래그-앤-드롭 방식 이용
- 최종 사용자와 소프트웨어 개발자를 위한 통합된 피드백 관리
- 사용 편리한 웹 클라이언트를 이용하여 피드백을 승인, 검토 및 제공
- 시뮬레이션 내에 간소화된 화면, 로직 및 의사결정 다이어그램 포함
- 간편한 버튼 작업만으로 요구사항에 대한 피드백 적용
- 구성이 자유로운 "hot spot" 기능을 이용하여 기존의 화면을 간편하게 시뮬레이션에 적용

- 강력한 폼 빌더를 이용하여 자료, 레이아웃 및 제어기능을 이용하여 사용자 페이지 생성
- CSV 형태의 자료 가져오기 또는 사용자 테이블 생성
- 상호호환방식의 위즈위그(What You See Is What You Get: WYSIWYG)
- 요구사항을 특정 요소에 할당 하는 향상된 기능
- 액터 플래그를 이용한 가시적인 시나리오 생성
- 향상된 사용성을 위한 HTML 덮어쓰기
- 실시간 요구사항 관리를 위한 CaliberRM 연동(선택적)

요구사항 관리

- 광범위한 베이스라인 작업 지원
- 변경 추적 및 공지 기능
- 요구사항 변경으로 인한 실시간 영향 분석
- 사용자 정의 어트리뷰트
- 중앙 집중화된 저장소(분산 기능 지원)
- 향상된 측정 및 보고서 기능
- 라이프사이클 전반의 추적성 확보
- 가시화된 시나리오와 요구사항 동기화
- 테스트 케이스 생성과 추적
- 요구사항에 기반한 측정
- Borland StarTeam® 연동
- Borland Together® 연동
- Microsoft® Visual Studio® Team System 연동

TeamDefine과 CaliberRM을 함께 적용함으로써 사용자들은 그들의 요구사항 정의 및 요구사항 관리 프로세스를 이음새 없이 효과적으로 통합 할 수 있습니다. 서로 밀접하게 관련된 활동에 대한 유연한 지원, 프로세스 또는 사용 툴간의 자연스러운 연계기능은 프로젝트 전반 라이프사이클 내에서 정확한 요구사항이 도출되고 정의되며 관리 될 수 있도록 보장합니다.

시스템 요구사항

Borland TeamDefine

운영 시스템

- Windows 2003 Server 및 Red Hat®Enterprise Linux™ 2.0

메모리

- 2 GB 권장 (CaliberRM과 함께 설치시 3 GB권장)

디스크 공간

- 10 GB 디스크 권장

브라우저

- Internet Explorer® 6, Internet Explorer 7, Internet Explorer 8 및 Firefox® 3

포트 요구사항

- 기본설정 : 8080 포트 필요, 다른 포트로 설정 가능

Borland CaliberRM Windows® 클라이언트와 웹 클라이언트

운영시스템

- Windows 2003(SP2, 32-bit 버전만), Windows 2000 Professional(SP4), Windows XP Professional(SP2) 워크스 테이션, Windows Vista

브라우저

- Microsoft Internet Explorer6.0 또는 그 이상

메모리

- 128 MB RAM(256 MB 권장)

Borland CaliberRM Server

운영 시스템

- Microsoft Windows 2003 Server(SP2)

메모리

- 256 MB RAM(1GB 권장)
참조 : CaliberRM 웹 서버는 Apache 또는 IIS 시스템 요구사항을 따름.

Microsoft Visual Studio Team System용 Borland CaliberRM 컴포넌트

클라이언트 및 서버 시스템 요구사항을 위하여 Microsoft Visual Studio Team System 용 Borland CaliberRM 디스크의 Documentation 폴더 내 Readme 파일을 참조.

볼랜드는 개방형 Application Lifecycle Management(ALM) 솔루션의 선도적인 회사입니다. 고객의 프로세스, 사용 툴 및 플랫폼에 개방성을 제공하며 소프트웨어 딜리버리 프로세스 관리, 측정 및 향상을 위한 유연성을 제공합니다.